



## Cisco Certified Network Associate

Especialmente indicada para quienes desean alcanzar la **Certificación CCNA**. La carrera enfatiza conceptos teóricos y aplicaciones prácticas para desarrollar habilidades y destrezas en el mundo del **Networking**

### Perfil laboral

Los profesionales **CCNA** pueden trabajar como **Administradores de Red** en Organizaciones de diferentes tamaños. Son aptos para configurar y operar **Redes LAN, WAN y servicios de acceso telefónico para redes**, incluido el uso de protocolos **Ethernet, IP, PPP, Frame Relay, RIP, EIGRP, OSPF, VLANs y Filtrado de tráfico**.

El prestigio de esta **Certificación Internacional** dentro de la Industria IT, garantiza al egresado la adquisición de las habilidades y destrezas requeridas para postularse a cualquier trabajo relacionado con Networking.

### Duración

Régimen de cursada de 4hs semanales (5 meses por módulo, 72 horas reloj). El curso total consta de 4 módulos (2 años).

### Días y horarios

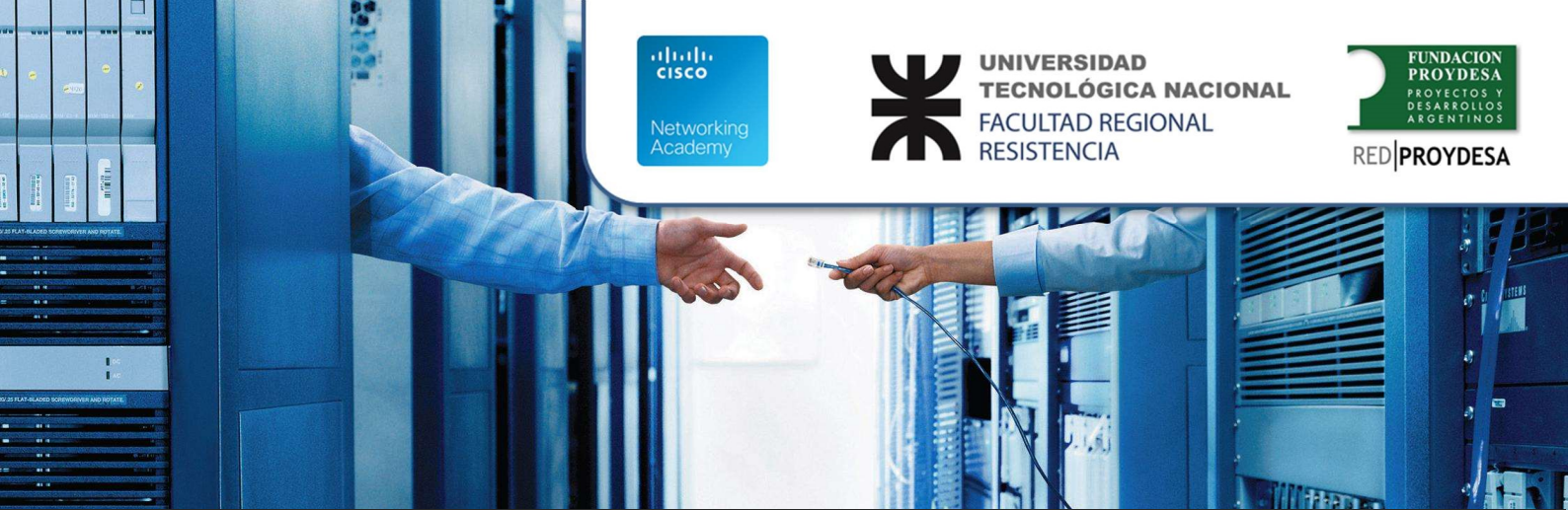
- Sábados, de 14:00 hs a 18:00 hs.
- Jueves, de 19:00 a 23:00 hs

### Requisitos

No se requiere ningún tipo de conocimiento técnico previo.

### Materiales de Estudio

Mediante un User ID y una Password, cada alumno tiene acceso a contenidos multimediales online de última generación, en castellano y en inglés, desarrollados especialmente por Cisco Systems. Este material está estructurado para que el alumno pueda realizar autoevaluaciones, consultar esquemas gráficos y hacer recorridos hipertextuales.



## Contenidos centrales

### ***CCNA 1 – Introduction to Network***

- Configuración del IOS (Netlaboraling Operating System)
- Protocolos de red y Comunicaciones
- Acceso a la red
- Ethernet
- Capa de Red
- Capa de Transporte
- Direccionamiento IP (Versión 4 y Version 6)
- División en subredes de direcciones de red IP
- Modelo OSI / Modelo TCP/IP
- Acercamiento a una Red Lan

### ***CCNA 2 – Routing and Switching Essentials***

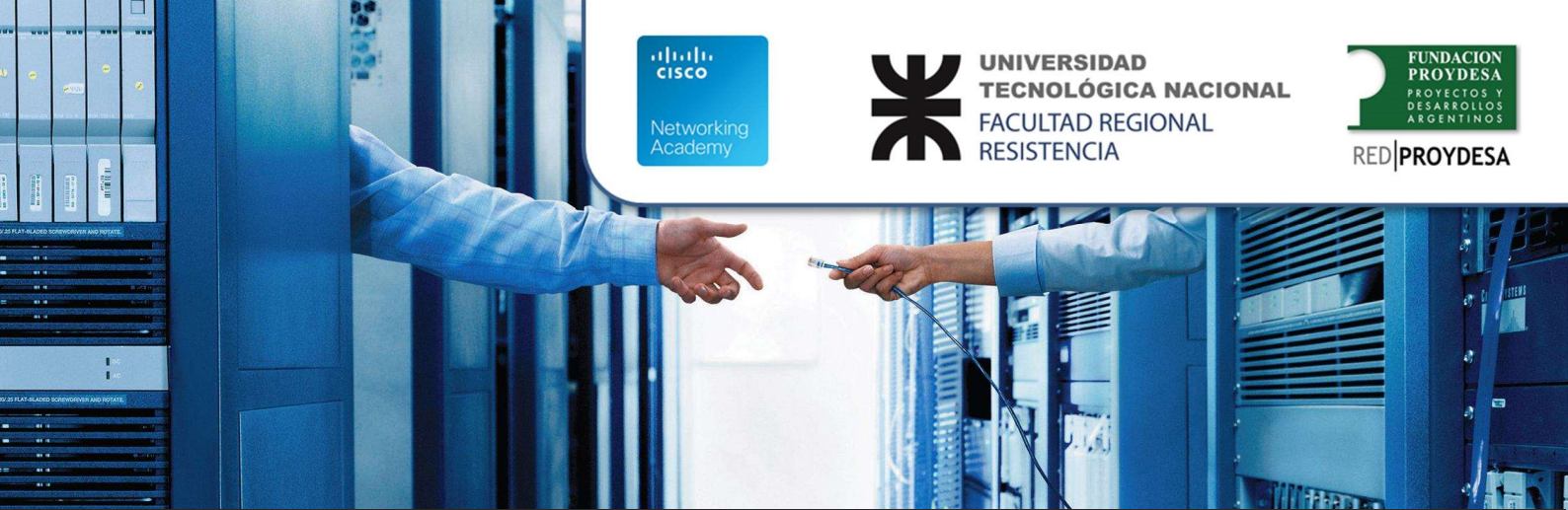
- Introducción a Redes conmutadas
- Conceptos y configuración básica de Switches
- VLANs
- Conceptos de enrutamiento
- Enrutamiento entre VLANs
- Enrutamiento Estático
- Enrutamiento dinámico
- OSPF de Área Simple
- Listas de control de acceso
- DHCP
- NAT (IP versión 4)
- Detección, administración y mantenimiento de dispositivos

### ***CCNA 3 – Scaling Networks***

- LAN Redundancy
- Link Aggregation
- STP (Spanning Tree Protocol)
- Ajustes y resolución de problemas en OSPF de Área Simple
- OSPF Múltiples Áreas
- EIGRP
- Configuración Avanzada de EIGRP y resolución de problemas

### ***CCNA 4 – Connecting Networks***

- Conectándose a la WAN
- Conexiones punto a punto
- Lista de Control de acceso avanzada
- Calidad de servicio
- Segurizar la conectividad sitio a sitio
- Monitoreo de red
- Solución de problemas en la red



## Trabajos Prácticos

La práctica en Laboratorios es una parte fundamental de la carrera. La utilización de switches y routers de última generación, es complementada con la profundización de estudios de caso especialmente diseñados.

## Exámenes

Durante la cursada se rinden evaluaciones parciales, un examen final teórico y otro práctico.

Todos los exámenes se realizan en forma presencial a través de Internet mediante el User ID y Password.

## Certificación Internacional

Al finalizar cada módulo, el egresado recibe un certificado de aprobación extendido por Cisco Systems.

Luego de terminar el segundo módulo, el alumno está en condiciones de rendir el examen de certificación internacional 100-105.

Luego de finalizado el cuarto módulo y, habiendo aprobado el examen 100-105, el alumno está en condiciones de rendir el examen de certificación internacional 200-105.

Los egresados de esta carrera tendrán derecho a un voucher de descuento\* para rendir el examen de certificación 200-105.

*\*Requisito: haber aprobado el examen final de CCNA 4 con una calificación igual o mayor al 75% en el primer intento.*

## Costo

El costo de cada módulo es de \$ 8.600 (ocho mil seiscientos pesos). El curso completo consta de 4 módulos.

## Formas de pago

Se puede abonar el valor completo del módulo (\$8.600) en un solo pago, o en la modalidad Inscripción + Cuotas, de la siguiente forma:

1 Inscripción de \$1.800, más 4 cuotas de \$1.700 cada una.

## Medios de pago

- Contado
- Cheque
- Depósito o transferencia bancaria